

slimstar

oxy gain SlimStar
INTEGRÁLT PATRONOS ELEKTROMOS CIGARETTA



Gratulálunk az új elektromos cigarettájához és köszönjük, hogy az **oxy gain** márkát választotta. Élvezze a füstmentes életet!

Használat előtt feltétlenül olvassa el a kezelési utasítást, így a dohányzás eredeti élményét nyújtja Önnek az **oxy gain** e-cigaretta. Az üzembe helyezésre és használatra vonatkozó utasítások betartása nem csak a várt cigarettázási élményt kínálja, de jelentősen növelheti készüléke élettartamát.

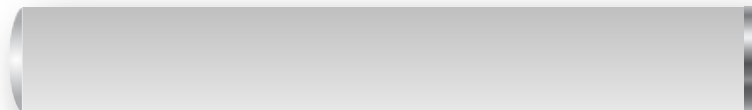
A start készlet tartalma

1db akkumulátor |
akkutöltős doboz+USB
kábel | 220V hálózati
adapter USB kábelhez
| 6db töltetlen integrált
patron

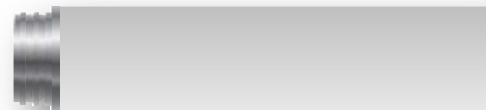


AZ ELEKTROMOS CIGARETTA

akkumulátor



integrált patron



ÜZEMBE HELYEZÉS

Használatba vétel előtt szükség van az akkumulátorok formázására. A [formázásra vonatkozó előírást](#) az **Akkumulátor** fejezetben találja.

1. Töltse fel az i-patron a készlethez kapott e-liquid folyadékkal a [patron feltöltés, újratöltés](#) fejezetben leírtak szerint
2. Csavarja rá az i-patron az akkumulátorra. Győződjön meg arról, hogy az i-patron mindkét végéről a gumisapkákat eltávolította. A készüléke használatra kész.
3. Használja a készüléket addig, míg az akkumulátor le nem merül, vagy amíg az i-patronból az e-liquidet el nem fogyasztotta.
4. Ha lemerült az akkumulátor, az akku elején lévő LED 10szer felvillan. Töltse fel az akkumulátort az [Akkumulátor](#) fejezetben leírtak szerint.
5. Ha belégzéskor nem keletkezik elegendő gőz, vagy már nem érzi elég intenzívnek az ízt, töltse újra az i-patron e-liquiddel.

FIGYELMEZTETÉS!

Használata nem javasolt várandós, szoptató kismamáknak, szív, és érrendszeri betegségben szenvedőknek, asztmásoknak, nem dohányzó személyeknek. **Tilos** a használata 18 éven aluliaknak.

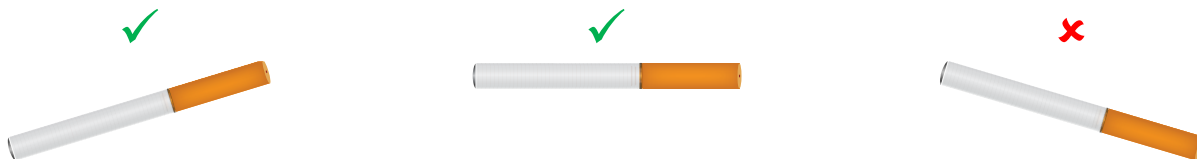
HASZNÁLAT

Végezze az üzembe helyezés lépéseit. Használja a SlimStar készülékét, mintha normál cigarettát szívna, vagyis szívjon annyit az ecigibe, mint korábban a normál cigarettájába szívott (alkalmanként 10-15 slukk).

Az e-cigaretta készülék automatikusan bekapcsol, amint beleszív az i-patronba. A szívás abbahagyásakor a készülék automatikusan kikapcsol. Próbálgassa, hogy milyen hosszú szippantásokkal éri el azt a hatást (elegendő mennyiségű és hőmérsékletű „füst”) amit a megszokott, normál cigarettája nyújt.

Ne szívja az e-cigaretta túl gyorsan! Mindig olyan hosszan szívjon a cigarettába, hogy a beszívott gőz (amit füstnek érzékel) Önnek kellemes érzést adjon. Ha túl erősnek érzi a „füstöt”, szívjon kisebbet, rövidebben a cigarettába. Ha túl röviden szívja az e-cigaretta, gyenge „füst” képződik, és gyengének érzi majd a „füstöt” is. Ne szívjon bele túl gyakran a cigarettába rövid idő alatt. Ez negatív hatással van a cigaretta működésére, és automatikusan leltit a készülék pár másodpercre.

Lassabban szívjon az e-cigaretta, mint a hagyományos cigibe (10-15 slukkot „rágyújtásonként”), majd hagyja legalább 3 percet pihenni. A készülékek túlzott használata hibás működéshez vezethet. Használatkor tartsa az e-cigaretta a végével lefelé, vagy vízszintesen.



TIPP!

Mikor nem használja az e-cigarettát, lazítson az i-patron és az akkumulátor kötésén. Soha ne használja az e-cigarettát e-liquiddel töltött patron nélkül, vagyis ügyeljen arra, hogy az i-patron soha ne legyen száraz. A száraz i-patron használata az i-patron korai kiégéséhez vezet! Használati és tárolási hőmérséklet intervallum: -4C° - 42C° . Tárolja száraz, hűvös helyen.

AZ I-PATRON

Amikor az elektromos cigaretta szívásakor nem, vagy nem a megszokott mennyiségben képződik pára (látszólag füst), vagy az íz kevésbé intenzív, az i-patron azonnal ki kell cserélni, vagy újra kell tölteni. A töltetlen i-patron feltöltéséhez, illetve újratöltéséhez e-liquid folyadékra lesz szüksége. **Ügyeljen arra**, hogy az i-patron soha ne legyen száraz, amikor használja e-cigarettáját. A kiszáradt i-patronnal történő használat az i-patron kiégéséhez vezet.

Patron rendelés | SlimStar i-patron típus

Patron újratöltéshez lehetőleg **oxy gain** által forgalmazott e-liquid folyadékot használjon, de mindenképpen megbízható forrásból szerezze be az utántöltő folyadékot. A nem megfelelő minőségű és összetételű e-liquid folyadék használata nem csak a készülék működését befolyásolhatja negatívan, de az egészségre gyakorolt hatása is káros lehet. Az **oxy gain** által forgalmazott e-liquid folyadékok minősége megfelel az európai élelmiszeripari előírásoknak. **Tilos a patronokat más folyadékkal tölteni!**

FIGYELMEZTETÉS!

Tilos az e-liquid folyadékot meginni. A patron nikotint tartalmazhat, mely addiktív. Az elektromos cigarettát és az ehhez kínált patron, e-liquid folyadékot kizárólag nagykorúak vásárolhatják és használhatják. A megkezdett patron 2 héten belül használja fel. Higiéniai okból, egy patron ne használjon 1 hétnél tovább. Ha sokszor újratölti a patron, a szipka részét, melyet a szájába vesz, naponta alaposan tisztítsa meg nedves törülközővel. Hűvös, száraz helyen, gyermekektől elzárva tartandó!

Az E-liquid folyadék propilén glycol-t tartalmazhat. A propilén glycol allergiában szenvedőknek vegetable glycerol (VG) tartalmú e-liquid utántöltő folyadék használata javasolt. A VG tartalmú e-liquidet csak rendelésre szállítjuk. Rendelését ügyfélszolgálatunk készséggel felveszi. Kérjük, hogy telefonon, vagy emailben rendeljen, érdeklődjön.

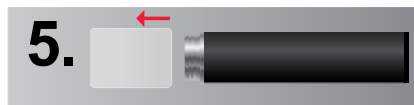
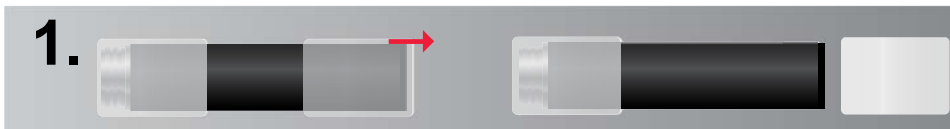
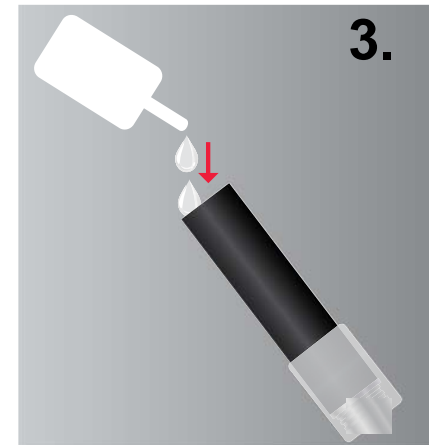
I-PATRON FELTÖLTÉS, ÚJRATÖLTÉS

1. A SlimStar i-patron szipka felőli gumi sapkájának eltávolítása. (az akku felőli részre tolja rá a gumi sapkát)
2. A SlimStar i-patron kupakjának eltávolítása.
3. Tartsa az i-patron 45°-os szögben, és cseppentsen e-liquidet az i-patron falára

Üres i-patron feltöltése: kb. 22 csepp

Utántöltés: kb. 16-18 csepp

4. A SlimStar i-patron kupakjának visszahelyezése
5. A SlimStar i-patron akkumulátor felőli gumi sapkájának eltávolítása. (törölje le egy papír zsebkendővel az i-patron akku felőli részét és fújjon bele 2szer röviden, hogy az i-patron közepébe folyt e-liquidet eltávolítsa)
6. Csavarja az i-patron egy feltöltött akkura és használatra kész.



AKKUMULÁTOR TÖLTŐS DOBOZ

LI-PO ÚJRATÖLTHETŐ AKKUMULÁTORHOZ

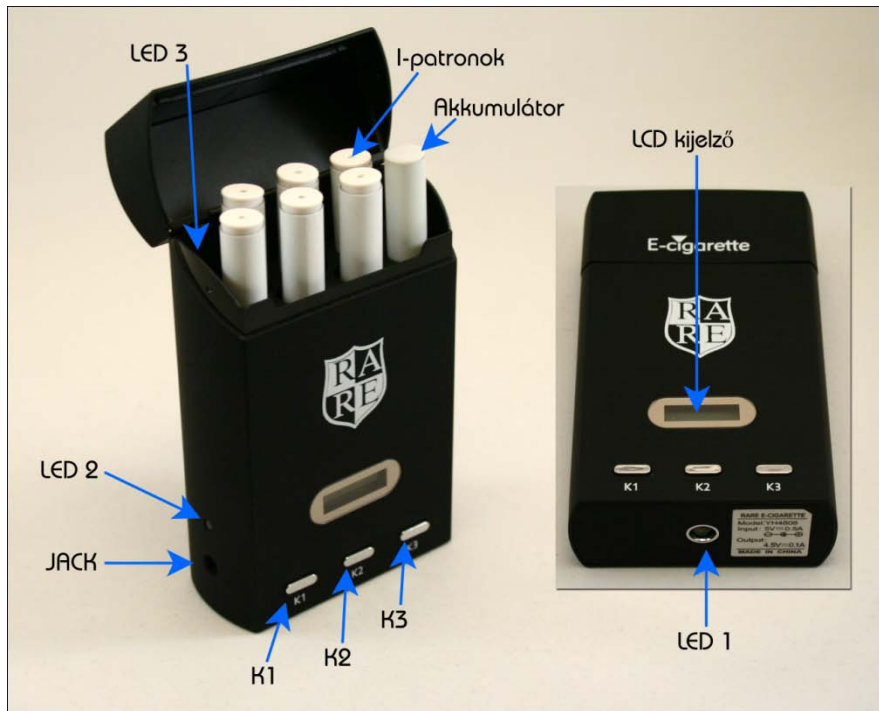
Az akkutöltős cigis dobozba elfér 1db akkumulátor és 6 db i-patron.

A dobozba épített nagy kapacitású akkumulátor biztosítja az e-cigaretta akkumulátorának töltését.

A doboz elején lévő LCD kijelző a dobozba épített akkumulátor töltöttségi szintjét jelzi.

Ha az LCD kijelző alacsony töltöttségi szintet jelez, vagy a doboz oldalán lévő LED (LED 2) 5ször felvillan, töltsd fel a dobozba épített akkumulátort:

1. dugja bele a JACK foglalatba az USB kábel jack dugóját.
2. dugja az USB dugót a számítógép USB portjára. Ha 220V hálózati vagy 12V szivargyújtó adaptert használ, illesse az USB dugót az adapterbe, majd az adaptert a feszültség forráshoz.
3. Az LCD kijelző mutatja a doboz akkumulátorának aktuális töltöttségi szintjét
4. A töltés befejezésekor az LCD kijelző fénye kialszik, ez jelzi, hogy a doboz akkumulátora teljesen feltöltött állapotban van.
5. Válassza le az akkutöltős dobozt a feszültség forrásról



K1; K2 ÉS K3 GOMB FUNKCIÓK

K1 gomb = nyomja meg a K1 gombot és a doboz alján lévő világító LED (LED 1) 10másodpercre kigyullad.

K2 gomb = nyomja meg a K2 gombot és az LCD kijelző 5 másodpercig mutatja a doboz akkumulátorának töltöttségi szintjét. Ha a K2 gombot 3 másodpercig folyamatosan nyomva tartja, a dobozba csavart ecigaretta akkumulátor töltése megkezdődik. Ekkor az ecigaretta LED -je és a doboz oldalán lévő LED (LED 2) kigyullad. Amikor az ecigaretta akkumulátorának LED -je és a LED 2 kialszik, az ecigaretta akkumulátorának töltése befejeződött. Az akkumulátor élettartama akkor lesz optimális, ha az ecigaretta akkumulátorát, akkor tölti, mikor az már lemerült.

Akkutöltés

kb. 2,5 óra

K3 gomb = nyomja meg a K3 gombot és a doboz belsejében lévő világító LED (LED 3) 10másodpercre kigyullad. Ezzel a funkcióval sötétben is kényelmesen ki- és behelyezheti a dobozba az ecigaretta komponenseket.

AKKUMULÁTOR LED JELZÉSEK

Az akkumulátor végén egy LED található, mely az e-cigaretta szívásakor felizzik.

Az e-cigaretta akkumulátorának végén lévő LED figyelmeztető jelzéseket ad:

10 villanás használat közben	Lemerült az akkumulátor. Töltse fel az akku-t!
2 villanás használat közben (a cigaretta működése 15 mp múlva áll helyre.)	Túl gyakran szív a cigarettába. Csökkentse az intenzitást.

FIGYELMEZTETÉS!

Tilos az akkumulátort sugárzó hő hatásának kitenni, kilyukasztani! Ha az akkumulátor töltés közben túlmelegszik, erős szagot áraszt, deformálódik, vagy bármilyen rendellenességet mutat töltés közben, a töltőt húzza ki a konnektorból és ne használja tovább. Csak a készletben található, illetve a forgalmazó által javasolt töltőt használja az akkumulátorok töltéséhez. Más típusú akkutöltő használata a garancia elvesztésével jár!

HIBAELHÁRÍTÁS

Ha a cigaretta nem ad elég füstöt, nehéz beleszívni, sorrendben végezze el a következő műveleteket addig a pontig, amíg ismét rendben tudja a készüléket használni:

1. Győződjön meg az akkumulátor megfelelő töltöttségéről. Szükség szerint töltsse fel az akkumulátort.
2. Ellenőrizze az i-patront. Ha szükséges, cserélje ki, vagy töltsse fel e-liquiddel.
3. Ügyeljen arra, hogy az i-patront ne töltsse túl, mert szíváskor esetleg a szájába kerül az e-liquid folyadék, vagy túlfolyás esetén zárlatot okoz az akkumulátorban (ez az akku meghibásodásához vezethet)

FIGYELMEZTETÉS!

Az elektromos cigarettát csak saját felelősségére használhatja. Az elektromos cigaretta nem egy dohányzásról leszoktató eszköz, ugyanakkor segíthet a dohányzásról való leszokásban. A sikeres leszokáshoz kövesse a [Nikotinhelyettesítő terápia](#) szerinti leszokási módszert.

KÖRNYEZETVÉDELEM

Kérjük, óvja ön is környezetünket! Ne dobja a szemétkébe az elhasznált akkumulátorokat! Ha nincs az ön lakóhelye közelében akkumulátor begyűjtő pont, a Mikrofiber kft., az oxy gain elektromos cigaretta importőre átveszi és gondoskodik az ártalmatlanításról. hozzá, vagy küldje vissza (normál postai küldeményként) az elhasznált akkumulátorokat címünkre, és a postaköltséget megtérítjük önnek (következő vásárlása alkalmával számlája végösszegét a postai szolgáltatás hivatalos költségének megfelelő összeggel csökkentjük)

KIEGÉSZÍTŐK, EXTRÁK

Szivargyújtó Adapter



Solar Napelem



Kiegészítők és extrák rendelése

NIKOTINHELYETTESÍTŐ TERÁPIA

Az elektromos cigaretta a nikotin kivételével nem tartalmaz káros anyagot, mégis azt javasoljuk, hogy kövesse a „Nikotinhelyettesítő terápia” szerinti leszokási módszert, és teljesen szokjon le a dohányzásról!

A leszokási módszer 4 fázisa, ha erős e-liquid folyadékkal kezdi használni az e-cigarettát:

- 1-6. hétig ▶ erős (18mg nikotin / gramm) e-liquid használata
- 7-18. hétig ▶ közepes (11mg nikotin / gramm) e-liquid használata
- 19-24. hétig ▶ gyenge (6mg nikotin / gramm) e-liquid használata
- 25-30. hétig ▶ zéró (nikotin mentes) e-liquid használata

A leszokási módszer 4 fázisa, ha közepes e-liquid folyadékkal kezdi használni az e-cigarettát:

- 1-6. hétig ▶ közepes (11mg nikotin / gramm) e-liquid használata
- 7-18. hétig ▶ gyenge (6mg nikotin / gramm) e-liquid használata
- 19-24. hétig ▶ zéró (nikotin mentes) e-liquid használata

A leszokási módszer 4 fázisa, ha gyenge e-liquid folyadékkal kezdi használni az e-cigarettát:

- 1-10. hétig ▶ gyenge (6mg nikotin / gramm) e-liquid használata
- 11-16. hétig ▶ zéró (nikotin mentes) e-liquid használata

Mikrofiber Kft. | 1031 Budapest, Sajtóló u. 9/a

Ügyfélszolgálat/szerviz: 1 346 0350 | skype: oxygain | info@oxygain.hu | www.oxygain.hu