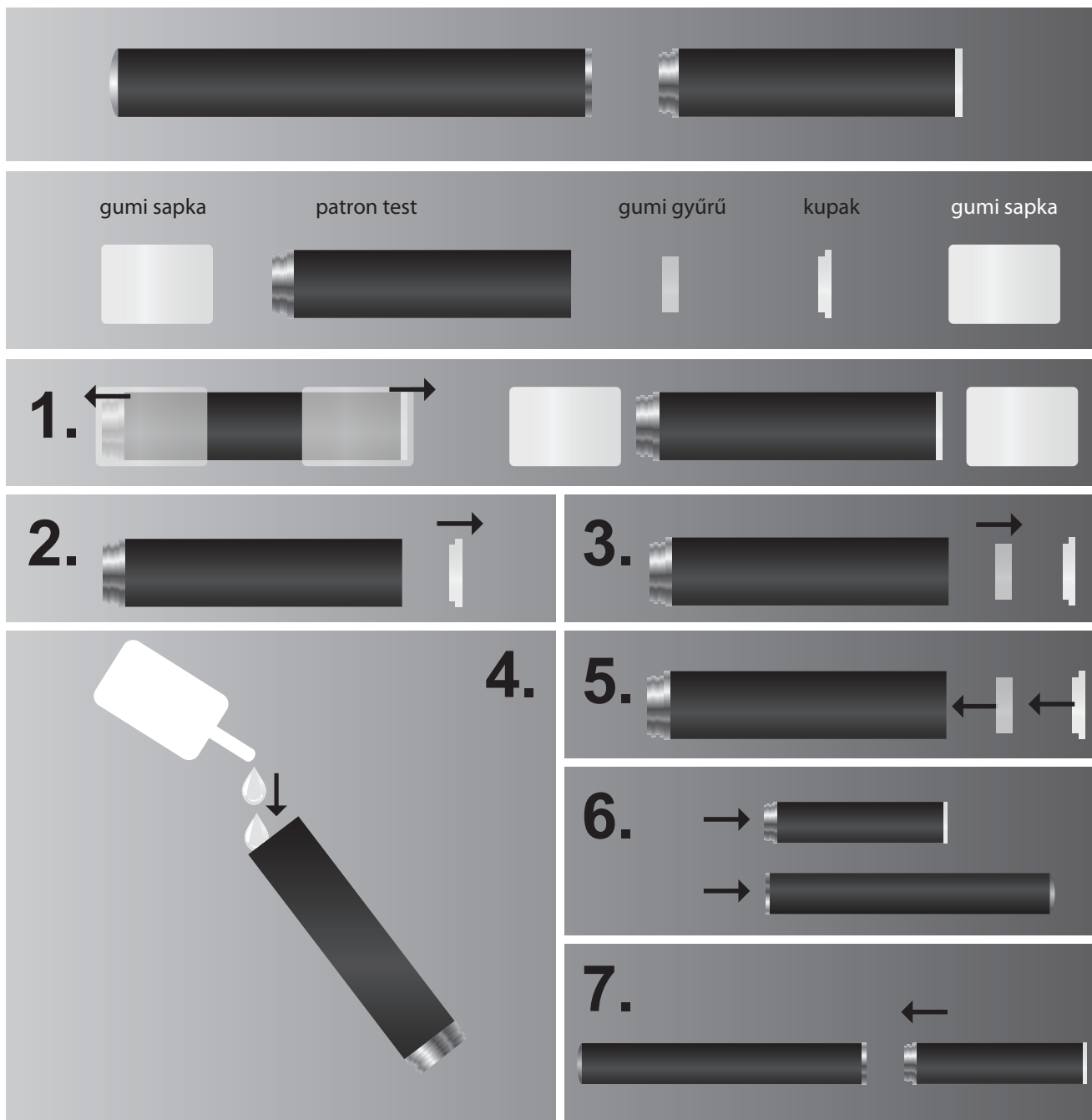


510 típusú integrált patron feltöltés/utántöltés



FONTOS!!! Az i-patron feltöltését mindig az akkumulátorról leválasztva végezze!

1. Távolítsa el a 510 i-patron mindkét gumi sapkáját.
2. Távolítsa el a 510 i-patron kupakját.
3. Távolítsa el a 510 i-patron gumi gyűrűjét (ha nincs gyűrű, lépjen a 4. pontra).
4. Tartsa az i-patron 45 fokos szögben, és cseppentsen e-liquidet az i-patron falára. Ügyeljen arra, hogy az i-patron közepén lévő lyukba lehetőleg ne kerüljön folyadék! Annyit cseppentsen, amennyit az i-patronban lévő vatta szerű anyag magába szív. Ha túl sokat cseppentett, állítsa talpra az i-patron és várjon 1-2 percet, majd folytassa a töltési műveletet az 5. pont szerint.
Üres 510 i-patron feltöltése: kb. 0,9ml (33 csepp) Utántöltés: kb. 0,6ml (22 csepp)
5. Helyezze vissza a 510 i-patron gumi gyűrűjét, majd kupakját.
6. Törölje szárazra egy papír zsebkendővel az i-patron menetes részét és az akkumulátor belső menetes részét is (egy papírzsepi sarkát nyomja be és forgassa meg az akkumulátort). Törlés után fújjon bele egyszer az i-patron akkumulátor felőli részébe (így eltávolítja az i-patron közepébe esetleg befolyt folyadékot).
7. Csavarja az i-patron egy feltöltött akkura és használatra kész.

FIGYELEM! Ha fecskendő és injekciós tű segítségével tölti az i-patron, mindig közvetlenül az i-patron oldalfalához szűrje a tüt, ne túl mélyre. Lassan nyomja a folyadékot az i-patronba a 2. pontban leírt mennyiségben.